



دارالافتاء

مکتبہ اسلامی

عکرا

۶۶۰

حضرت مولانا محمد رفیع صاحب مدظلہ العالی

معروضہ مبارکبادی

قدس شریفہ واقیبت اللہ تمجید سندہ مقبوری سابقہ نام فرانسہ اہل لیبیک مقرفہ ولد قاری اورہ بدیہ دولی زخمی و زریہ محمد و عثمان
 تادی بوجہ بر باب خستہ خانہ انسابہ جکاری بیانہ رختہ اعطای مدعی جانب سفارتہ در اعطای اولنا تقریر و زریہ مذکور خستہ خانہ نک
 انسانی محمد وردہ عالم بولنیفی حاوی لای استلام قدس شریفہ نظر فخذہ اننا نہ مضبطہ و بوسللو مو سائے انسانی مقصدہ صلاحیت
 و مراحتہ عریہ یوزیدہ و مجرد ساعدہ مخصوصہ و لہ و زریہ رختہ اعطای موقوفہ و لہ نظر مذکور خستہ خانہ نک انسانی مقصدہ قبول
 و معارفہ در جیدہ خفی مقصدہ امر علی تصدیق و اعطای خصوصاً عرصہ و استیفاء افادتی سالیہ دیوانہ لہ یوزیدہ و لہ نظیم و اعطای اولنا نہ مذکورہ
 اور وہ تفرغ لفا تقدیم قلمہ و اجری ایجاب و است ساعدہ معالعارہ جناب صدائے اخباری بولنیفہ و لہ امر و فرما نہ حضرت و مع الامر کدر

خاجہ نادی

۱۷۷۷ھ و ۱۳۷۷ھ بم ۱۷/۱۰/۱۳۷۷ھ

Handwritten signature or mark.

i-mms 129/5502

2





قدس شریف منظر فیضی لاخبرت بیتہ المحمودیہ فقیم سورہی شایعہ نام فرانسہ لاجب لریزہ تختہ تصرف اولیہ سمتہ وجنس وحدوی لغاتہ بقلم قلند
 دفتر خاقان عام و خبری ہونیشہ فقیمہ بولناہہ برقطم عرصہ اولیہ تختہ جہیدہ وختہ کھانت مجانا اسخانہ و تہاویسنہ مخصوص اولیہ و صافی
 انشایہ کی خدمت الہبات فرمودہ طرفہ تازیہ اولیہ اورہہ منخوف جریط موجب التمس ادع متر و طولنت و اودہ متر و عرضت و اودہ ایکی
 متر و ارتفاعت برہا بہ خستہ خانہ انشایہ الہبات فرمودہ طرفہ تہاویس ایبیا جہنہ انشای و جہاہ لازم کھلاہ فرماہ عالیہ
 استعمالی فرمودہ گفت بیورگی التمس اولیہ (مسودہ اولیہ ۱۸۸۹ھ) صفر ۱۲۷۰ھ



بِسْمِ اللَّهِ الرَّحْمَنِ الرَّحِيمِ

ذاتکذا عظمی

ع

فوالس خاتونک دیوانہ لکھونہ حوالہ جریلو نہ تھرتزہ قس سرفیدہ بیہ اللحدہ مقیم سوادی سائینہ بیخ فرانسز اھبہ لریبہ محمد تھرتزہ بولناہ
 اوریدی کھنم الاضی اوریزیم قورلا التھہ ارج دعوضاً اورہ وارفعاعاً اورہ ایکی منو اوروقہ بیاب خستہ خانہ انستہ رخصتی حاوی اورلا اعصسی
 اتسی اٹھنہ اٹھنیزہ بعدہ اقصانہ قبلمہ اورزہ اولہ امرہ اسبو خستہ خانہ انستہ لردوم وارمیر واراض منگھن اسلام محسدی اسندہ ویزہ
 دیجاتہ جواریہ دکلیدہ ولات ایشیون وقف داخندہ دولتیجی حالکہ مقطعہ معاسی اجراقفسمیر الخلی خستہ خانہ انستہ بکونہ محمد درمحمدی بوقری
 بودارین قس سرفیدہ تھرتزہ استلاسی منوط ذی علی اوروقہ فرکور تقیر بعض تہ اعامہ واقیم فغنیہ اولیجی اوروزمانہ حضورہ والامر کرد
 محمد تھرتزہ

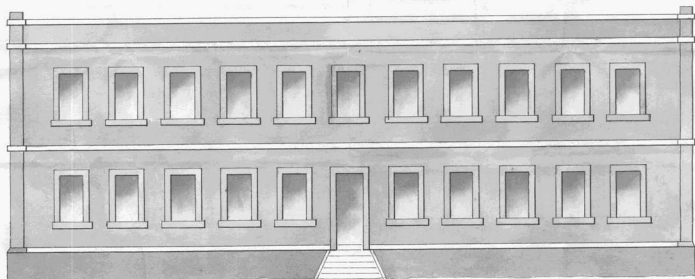


محمد تھرتزہ (د) محمد تھرتزہ



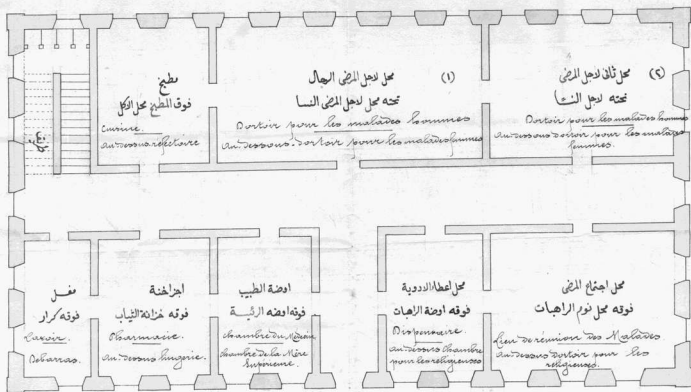
صورة بناء بيت في بيت لحم

Copie d'une Construction de Maison
à Bethléem.



يتمسك به ١٠ ادا ١٠ من ثلاثة

Monsieur Chelle de 10 ou 12 %



i.mms 729/5502

