

T.C.
BAŞBAKANLIK
DEVLET ARŞİVLERİ GENEL MÜDÜRLÜĞÜ
OSMANLI ARŞİVİ DAİRE BAŞKANLIĞI

ŞURA-YI DEVLET
EVRAKI

TASNİFİN KODU	Ş D
DOSYA NO	2279
GÖMLEK SIRA NO	32
BELGE YARAK	8
TARİH	1910 s. 15
ORJİNAL KAYIT NO	50002/356
MİKROFILM NO	

Couvent de St. Etienne à Jérusalem.

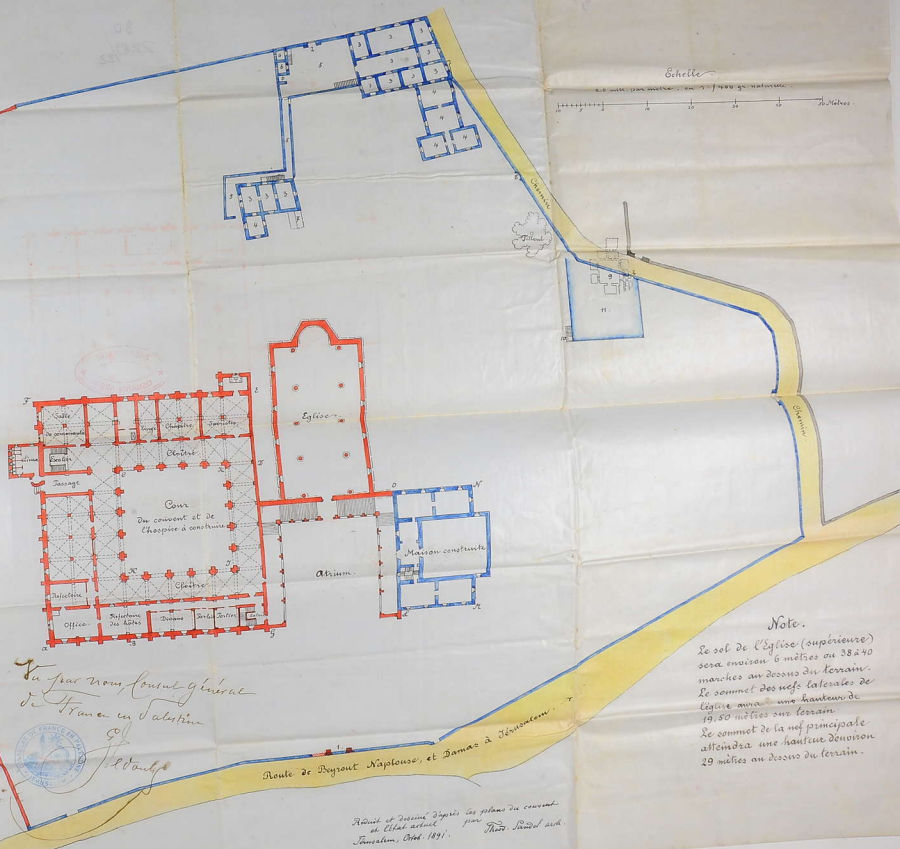
— Constructions faites. — Constructions à faire.

Légende

1. Entrée principale.
2. Portes secondaires.
3. Constructions de Cabotiers d'origine reconstruites avec un étage supérieur à l'usage du couvent.
4. Diverses constructions à un étage.
5. Cours et passage.
6. Dépendances.
7. Reste d'une voûte.
8. Table votive du Rosaire.
9. Vieux et intéressants sépulchres taillés du rocher.
10. Entrée aux sépultures.
11. Terrasse nouvelle.

Notes

L'église sera construite exactement sur les anciennes fondations restées de la Basilique du V^e siècle.
 La partie N 20° E au Nord et à l'Est de la corniche du couvent sera une terrasse supérieure qui servira d'escalier; la partie S 20° E sera un seul étage.
 La maison L.M.O est construite avec un étage supérieur; hauteur du rez-de-chaussée = 5.70, hauteur de l'étage supérieur sans la balustrade = 4.50, total = 11.20.
 Dimensions des fenêtres en bas: haut 2.50, large 1.75.
 Dimensions des fenêtres en haut: " 1.75, " 0.75.
 Le rez-de-chaussée de l'église sera de Cypote.



Le plan pour votre service général de France en Palestine
 J. B. ...



Note.
 Le sol de l'église (supérieure) sera environ 6 mètres ou 382.40 mètres au dessus du terrain.
 Le sommet des nefs latérales de l'église aura une hauteur de 19.50 mètres au-dessus du terrain.
 Le comble de la nef principale atteindra une hauteur d'environ 29 mètres au dessus du terrain.

Révisé et corrigé d'après les plans du couvent de St. Etienne par M. ...

Couvent de St. Etienne à Jérusalem.

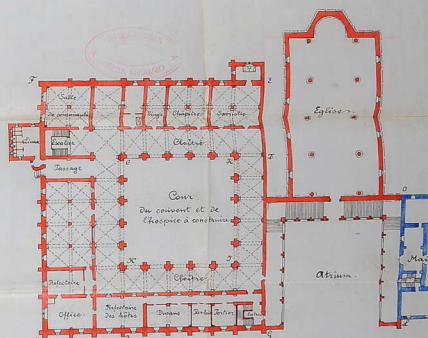
— Constructions faites, — Constructions à faire

Légende:

1. Entrée principale. 2. Portes secondaires
3. Constructions de l'abbatton d'autrefois, restaurées avec un étage supérieur, à l'usage du couvent.
4. Nouvelles constructions à un étage.
5. Cour et passage. 6. Réverendances.
7. Porte d'une route. 8. Table notice du Paroisse.
9. Nœux et intrassants séparés taillés du rocher.
10. Entrée aux sépultures. 11. Terrasse nouvelle.

Notes

L'église sera construite exactement sur les anciennes fondations retrouvées de la Basilique du V^e siècle. La partie A B C D E F au Nord et à l'Est de la cour du couvent aura un étage supérieur, qui servira d'habitation; la partie G H I J K L M N aura un seul étage. La maison L M N O est construite avec un étage supérieur, hauteur du rez-de-chaussée = 5.50; hauteur de l'étage supérieur sans la balustrade = 4.50; Total = 11.40. Dimension des fenêtres: en bas: haut: 2.50, large 1.75. en haut: haut: 1.75, large: 0.75. Le rez-de-chaussée de l'église servira de Crypte.



Le plan pour le couvent général de France en Palestine

J. J. J. J.

Route de Beyrouth - Nâpolsou

Plan de l'église et de l'état actuel
Jérusalem, Oct. 18...



تاریخ سفرهای فرانسه سفارتخانه تقریری مورخین

بوسه اوج از همی باطلی علی تاریخه فسی سرف مشفقند دار اولده مطهر اوزیریه چیرا در ۱۳۳۷
 تاریخ تقریبه مذکوره در سیرتیم اوزیریه راهبریه لغا تقیمه سینه ولد قایم خریطه ده کوریه کی درم انشا
 اولد قریه خارطه مناسه تجویلی استه عا اوستا ایشه مناسه کایس بو اولمیه مرتوم اهدارن اقامه کویس وقت
 چار اولمیه کی ایت انصافه یه مذکور خریطه ده کوریه جگ و جهده کی سگور. چ قوریه مذکور طوله و یکس مترو
 عرضه و یکس لغوز مترو ارفا غده باکیلیا و منصفه کدر دویه مخصوص دیکر باشا مکاره و همانسا اولمیه سیرتیم چار
 فرما عالیله اصلاحی خصوصه هت بو سیرتیم اولمیه و نو.

بِسْمِ اللَّهِ الرَّحْمَنِ الرَّحِيمِ
الحمد لله رب العالمين
والصلاة والسلام على سيدنا محمد وآله
الطاهرين

قمره فرزند و مهربان است از ما و ما را
 کعبه و سایر در دار لغزین او را و امر فرزند
 ابراهیم ابریز مهربان

قمره زینب و همه عاقلان بنده لایقند که در حضور او حاضرند و در کعبه است و از او
 قمره زینب فرزند راهدی طوطی برایش است و از او است و از او است
 قمره زینب و مهربان است و همه را هدیه بخشید که کعبه است و کعبه است
 قمره زینب و مهربان است و همه را هدیه بخشید که کعبه است و کعبه است
 قمره زینب و مهربان است و همه را هدیه بخشید که کعبه است و کعبه است
 قمره زینب و مهربان است و همه را هدیه بخشید که کعبه است و کعبه است
 قمره زینب و مهربان است و همه را هدیه بخشید که کعبه است و کعبه است
 قمره زینب و مهربان است و همه را هدیه بخشید که کعبه است و کعبه است
 قمره زینب و مهربان است و همه را هدیه بخشید که کعبه است و کعبه است



تاریخ و شماره سند	عنوان اثر
۸۹۱-۸۸۸ ۵۶ ۸۸۸	دو کتبه نام فرانسوا گویونکه فرانسوی سرود فرزند سعید اورنگی عهد است ایده چکاره کلبانه برکتا محمدروادایق در حیدر

شماره اثر	توضیحات
۱	تجدید کتب تالیفات تا تاریخ ۱۳۰۰
۱	هاجده کتابچه ترمیم اوزبک
۴	تقدیر شرط و دیوار کتبخانه
۱	حیدر
۶	

شماره ترمیم

داغیورداغ سوغا

صفا
۱۲۰۶
۱۵

۴۵۰
۲۰۰
۲۵۰

قدردان اولادین قایم باران کلبان
اولادین قایم باران کلبان
اولادین قایم باران کلبان
اولادین قایم باران کلبان

دیوارده هوره بنگلی حنی علی بن ابراهیم

توسعه و باران اولادین قایم باران کلبان
اولادین قایم باران کلبان
اولادین قایم باران کلبان
اولادین قایم باران کلبان



نکته

برای اولادین قایم باران کلبان

SO. 1310. S. 15

8

2279/32